

Ensemble, nous sommes plus forts

Nous invitons de nouveaux membres à rejoindre la Communauté de pratique BeMed, dans le but d'accroître l'impact de nos efforts collectifs pour réduire la pollution plastique en Méditerranée.

? Qu'est-ce qu'une Communauté de pratique ?

Une Communauté de pratique est un groupe de personnes ayant un intérêt commun et qui se réunissent pour mieux atteindre leurs objectifs individuels et collectifs. C'est dans cet esprit que la Communauté de pratique BeMed vise à accroître l'impact collectif des organisations engagées dans la lutte contre la pollution plastique en Méditerranée.

? Que fait notre Communauté de pratique ?

Notre Communauté de pratique lie les acteurs engagés pour une Méditerranée sans plastique au sein d'un réseau spécialisé. La Communauté encourage le dialogue et stimule les échanges. Les membres peuvent partager des ressources, leurs expériences, permettant ainsi de diffuser les bonnes pratiques et les connaissances, mais aussi de générer de nouvelles idées.

? Pourquoi elle-est nécessaire ?

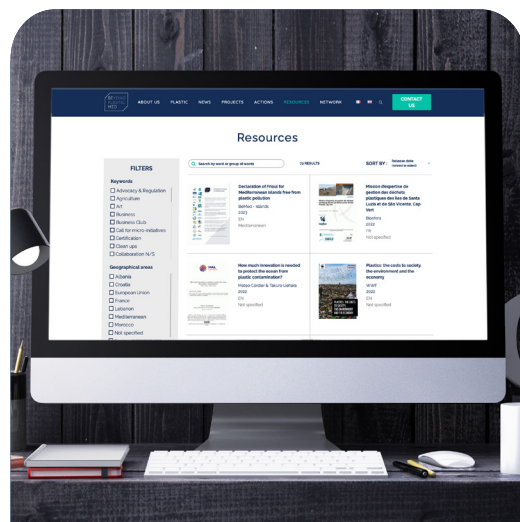
Sur tout le pourtour méditerranéen, il existe de nombreux groupes et projets extraordinaires luttant contre la pollution plastique. Toutefois, il est possible de multiplier l'impact de ce travail à travers un mécanisme permettant de se connecter et de collaborer efficacement. C'est ce que propose cette Communauté de pratique.

? A quelle fréquence la Communauté de pratique se réunit-elle ?

Nous organisons 4 rencontres annuelles. Trois de ces rencontres se déroulent en ligne, et un événement régional de premier plan permet aux membres de se rencontrer en face à face. Les membres sont également encouragés à se rencontrer et échanger indépendamment de la Communauté - certains, ont même commencé des collaborations!

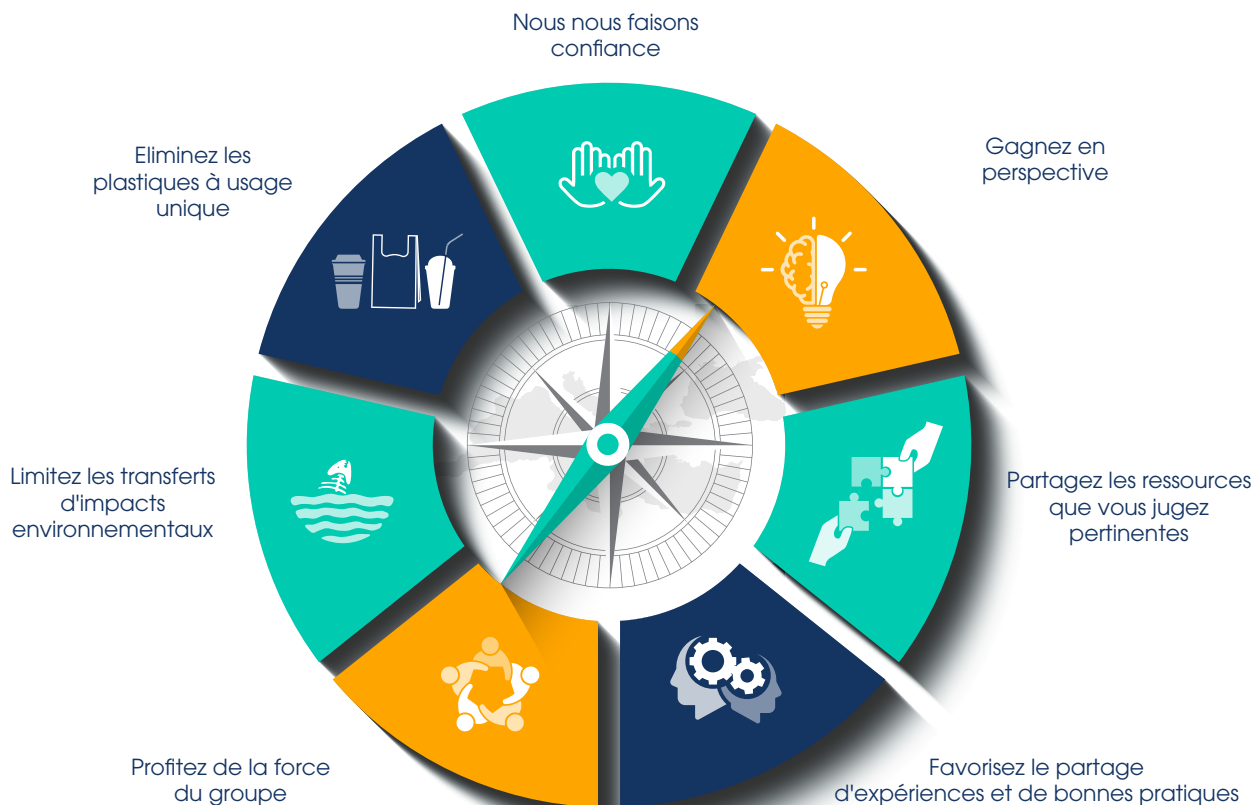
? Qu'attend la Communauté de pratique de ses membres ?

La Communauté de pratique BeMed n'a pas de règlement formel et il n'est pas obligatoire d'y participer. Toutefois, nous encourageons vivement la participation et le partage par les membres dans tous les aspects de nos activités. Notre seule exigence pour tous les membres est d'avoir une attitude positive, ouverte vers les autres et de collaborer ensemble pour atteindre notre objectif commun.



? Quelles ressources la Communauté de pratique BeMed offre-t-elle à ses membres ?

Nous mettons à disposition une **bibliothèque de ressources** spécialisées, en ligne et accessible à tous, navigable via un système de filtres (mots clefs, pays, etc.). On y retrouve des rapports scientifiques, des guides de bonnes pratiques, mais aussi des méthodologies de collectes de données. La bibliothèque ne cesse de croître grâce au contenu partagé par BeMed et par les membres. Nous envoyons régulièrement des Lettres à la Communauté sur les sujets que les membres souhaitent explorer, et donnons accès à **l'annuaire privé de contacts** de la Communauté.



Comment notre Communauté de pratique peut-elle vous aider ?



PARTAGER

Aucun de nous ne peut résoudre seul le problème de la pollution plastique. C'est pourquoi nous devons nous soutenir mutuellement. Nos membres partagent les bonnes pratiques, les outils et ressources pertinentes, ainsi que les leçons apprises sur le terrain.



APPRENDRE

À mesure que la pollution plastique augmente, nos réponses doivent devenir plus adaptées et plus fortes. En tirant des leçons des expériences de chacun, nos membres peuvent améliorer leurs méthodes et procédures, résoudre des problèmes et accroître leurs connaissances.



COOPÉRER

Les spécialités de nos membres sont variées et la Communauté de pratique ouvre une gamme d'opportunités pour unir nos forces et renforcer nos capacités. Ces différentes forces peuvent nous permettre de s'entraider, de créer de nouveaux partenariats, de développer des projets collaboratifs et d'identifier de nouvelles stratégies.



COORDONNER

Compte tenu de l'ampleur du défi auquel nous sommes confrontés, il n'y a pas de place pour l'inefficacité. En travaillant intelligemment les uns avec les autres, nous pouvons maximiser notre impact global. Nous pouvons également identifier des synergies, réduire les efforts et reproduire des projets réussis à l'échelle régionale.

BEYOND
PLASTIC
MED

L'association **Beyond Plastic Med – BeMed** – a été créée en 2015 par un groupe d'ONG : la Fondation Prince Albert II de Monaco, la Fondation TARA Océan, la Fondation MAVA, Surfrider Foundation Europe et l'UICN. Sa mission est triple : soutenir et développer un réseau d'acteurs méditerranéens engagés dans la lutte contre la pollution plastique ; faciliter la mise en place de solutions efficaces et durables ; et encourager le partage d'expériences et de bonnes pratiques.

Rejoignez-nous

L'adhésion à la Communauté de pratique BeMed est gratuite. Si vous souhaitez en savoir plus sur la manière d'en faire partie, ou discuter de la manière dont BeMed peut être en mesure de soutenir les projets de votre organisation, n'hésitez pas à nous contacter.

Communauté:

Celine Renouard | crenouard@beyondplasticmed.org

Projets:

Claire Richard | crichard@beyondplasticmed.org